



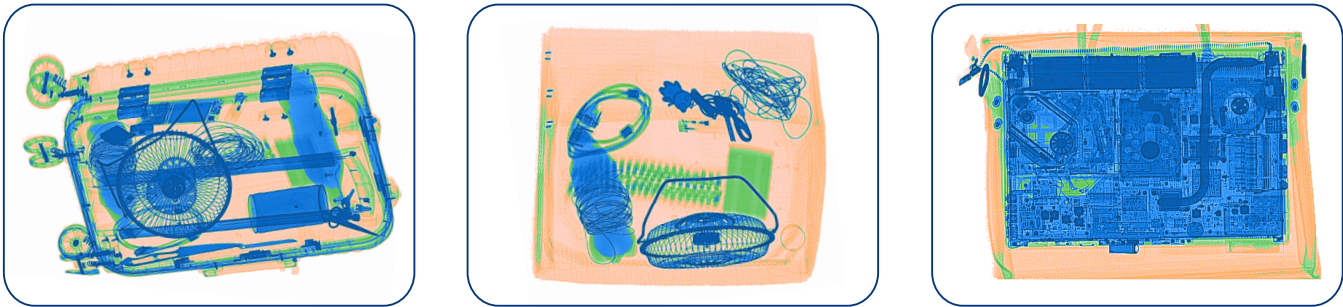
简介

安天下AT5030A X射线安全检查设备是深圳市天和时代电子有限公司自主研发的单能量X射线检查设备。利用高度集成的Linux操作系统及优化的配置，系统运行、操作更便捷。

领先优势

- **全面领先：**国内首款全数字安检机，从信号接收到图像显示，全数字信号传输处理，抗干扰能力强、图像清晰。
- **独有系统：**嵌入式Linux操作系统，采用多核ARM、架构简单、功耗极低、节能环保，并具有实时状态监控功能，随时掌握设备工作进程。
- **真实参数：**产品实际使用中的各项性能参数与公安部出具的检测报告完全一致，检测报告结果更真实可信。
- **安全环保：**设备符合安全环保标准，一键关机及智能节能模式荣获专利。
- **稳定可靠：**产品生产过程严格按照ISO9001质量管理体系进行管控，通过严格的高低温试验、湿热试验和震动试验，确保产品无故障连续运行10000小时以上。
- **服务保障：**24小时售后电话随时为客户提供技术支持，150人服务团队分布全国各地，提供安装、维护与检修。

检测效果图



本产品已通过国际ISO9001质量认证、ISO14001环境认证，欧盟CE认证、美国FDA认证、FCC认证、并取得公安部检验报告、卫生部检验报告、实用新型专利、软件著作权、软件产品登记证。

技术指标

基本参数	
通道尺寸	500mm (宽)*300mm (高)
传送带速度	0.22m/s
最大负载能力	150kg
穿透力	大于11mm钢板
线分辨力	Φ0.0787mm金属丝
穿透分辨力	Φ0.127mm金属丝
空间分辨力	水平：Φ1.0mm, 垂直：Φ1.0mm

辐射安全	
单次检查剂量	小于1μGy
泄露射线剂量率	小于0.3μGy/h (在距设备外表面5cm的任意处测试均符合且优于国内外健康安全标准)。
高效防辐射	采用双层错缝、耐磨、结实的铅帘，超厚2-5mm铅板确保设备安全可靠。

X射线发生器	
数字接口	管电压80KV，电流0.6mA
冷却/工作周期	密封式油冷/100%

设备功能	
图像处理功能	彩色/黑白、局增、超增、边缘增强、灰扫、反色、高穿、低穿、加亮、减暗、放大/缩小、回拉/前拉。
系统功能	开机自检、多级用户管理、图像管理、TIP管理、曲线诊断、系统设备信息、图像镜像、1-16倍无级放大、操作员培训、精准定位过包图像、清空通道提醒、设备信息查询、快速切换语言、U盘升级软件、远程实时查看图像、一键校准、一键关机、智能滚筒 (选配)。

结构设计	
机架	融合先进的工业设计理念，防锈、防腐、防线缆损伤，庄重稳固。
防夹手装置	通道进出口的皮带下方及接物架独特防夹手设计，安全可靠。
优质皮带	输送带表面钻石纹面印花，使用中更耐切割、耐刮花；2mm厚度更耐拉伸，不易变形；表面防静电处理，使用时不易被污染。

安装数据	
外形尺寸 (不含接物架)	1660mm (长)*746mm (宽)*1165mm (高)
工作电源	220VAC (±10%)，50±3HZ
功耗	0.5KW

